

Oak Archaeology Wales CIC

Cyfadeilad Milwrol–Angladdol Rhufeinig Fferm Gartref Ruperra

Crynodeb o'r Darganfyddiad (Fersiwn Archifol Gyhoeddus)

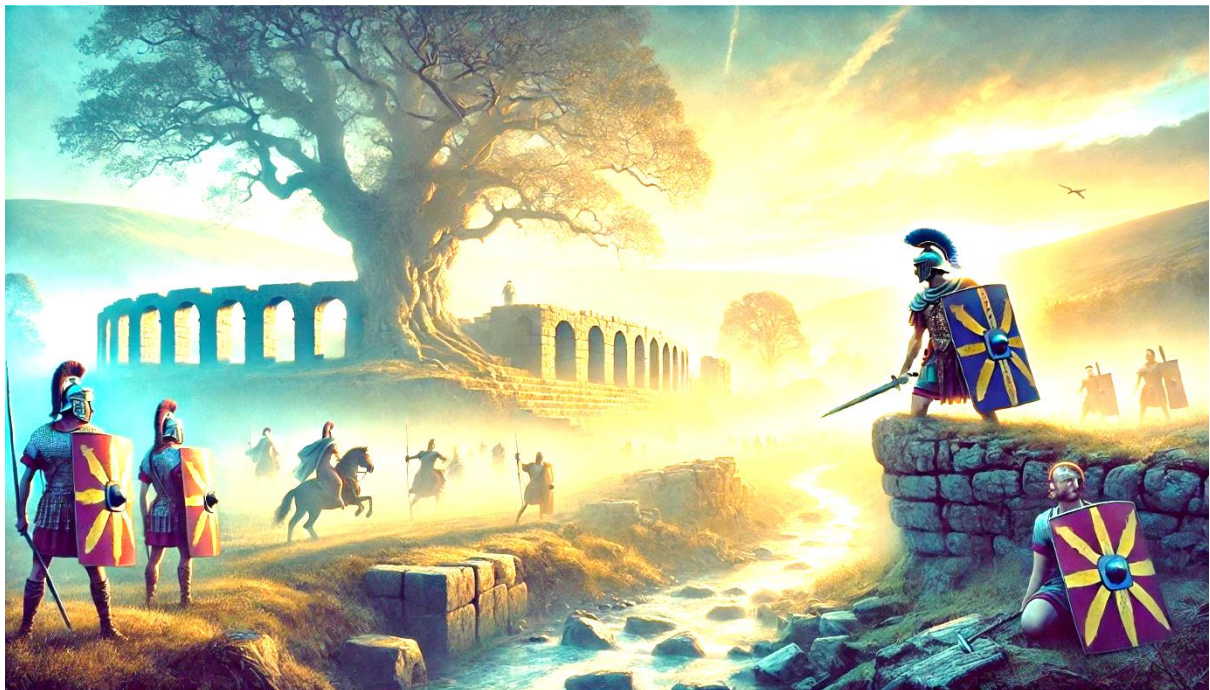
Crynodeb Cyhoeddus a Naratif Treftadaeth Weledol

1. Cyflwyniad

Yn 2025, dechreuodd Oak Archaeology Wales CIC raglen o arolwg an-ymledol yn Fferm Cartref Ruperra, Draethen (Caerffili). Cododd arsylwadau cynnar o ffurfiau tirlun anarferol — terasau codiog, argloddiau syth, a siapiau platfform tebyg — cynnodd hyn diddordeb i fynd ymhellach gan ddefnyddio dulliau fel cyfeiriad dowsio, modelu LiDAR a Radar Penetreu'r Ddaear (GPR).

Wrth gyfuno'r dulliau hyn, datgelwyd patrwm cydlynol o strwythurau reollinol, aliniadau paralel, a ffiniau diffiniedig, gan awgrymu'n gryf fod cyfadeilad pensaernïol mawr, wedi'i gynllunio'n fwriadol, wedi'i gladdu o dan y tir amaethyddol.

Mae'r darlun sy'n dod i'r amlwg yn gyson â thirlun milwrol–angladdol o gyfnod Rhufeinig, ac mae'n bosibl mai hwn yw un o'r safleoedd archeolegol mwyaf sylweddol heb ei gofnodi yn Ne Cymru.



2. Y Darganfyddiad

Datgelodd gwaith arolwg cynnar:

- Nodweddion llinellol syth a hir, yn ffurfio ffiniau caead posibl
- Platfformau terasog wedi'u halinio â'i gilydd
- Iselder naturiol siâp powlen, sydd â ffurfiau tebyg i amffitheatr Rufeinig, ac sy'n bosibl iddo gael ei ddefnyddio at ddibenion seremonïol neu gyhoeddus.
- Nodwedd syth, tebyg i goridor, yn ymestyn tua'r gogledd-ddwyrain
- Wyneb echdynnu cloddiedig enfawr ar Graig Ruperra, o bosib yn ffynhonnell maen hynafol

Nid oedd y nodweddion hyn yn ymddangos yn naturiol nac yn ddamweiniol. Ar LiDAR, roeddent yn ffurfio cynllun orthogonol wedi'i gynllunio — patrwm nodweddiadol iawn o dirluniau peirianyddol Rhufeinig.

Canfu ymchwil gyfochrog ail-ddefnydd o faen ashlar arddull Rhufeinig — gan gynnwys marciau crafu, ymylon wedi'u drafftio, a blociau sgwâr — mewn adeiladau ystâd cyfagos fel Castell Ruperra, Plas Machen, a waliau ffin hir ar draws yr ardal.

Mae hyn yn atgyfnerthu'r dehongliad fod cyfadeilad mawreddog wedi bodoli unwaith yn Ruperra, a cafwyd eu dymchwel a'u hailddefnyddio yn ystod cyfnodau adeiladu canoloesol ac ôl-ganoloesol.

3. Cydnabyddiaeth Dreftadaeth a Chymorth Cydweithredol

Wrth i'r canfyddiadau ddatblygu, bu'r cyrff treftadaeth cenedlaethol yn ymgysylltu â'r prosiect:

- Cafodd Cofnod Henebion Cenedlaethol Cymru (**RCAHMW**) gais i ystyried yr archif ymchwil lawn i'w chynnwys yn y Cofnod Henebion Cenedlaethol.
- Gofynnodd Cofnod yr Amgylchedd Hanesyddol (**GGAT HER**) am ddata'r safle a'r cofnodion cysylltiedig ar gyfer cofnod parhaol.
- Gwahoddodd **Cronfa Dreftadaeth y Loteri Genedlaethol** ddatblygiad prosiect gyda phwyslais ar estyn allan, ymgysylltu ag ysgolion, a chynnwys y gymuned.
- Rydym yn cysylltu â Casgliad y Werin Cymru (**PCW**), fel y'i cynghorwyd gan y Gronfa Dreftadaeth, i gynnal y naratif cyhoeddus a'r stori digidol.
- Cafwyd partneriaeth gyda **Cwmwl Clyd Cosy Cloud** i greu adnoddau dysgu dwyieithog (Cymraeg/Saesneg) sy'n seiliedig ar les i blant ledled Cymru.

Trwy'r partneriaethau hyn, mae darganfyddiad Ruperra wedi tyfu o arsylwi cae i fenter dreftadaeth gymunedol a gydnabyddir yn genedlaethol.

4. Pwysigrwydd y Safle

Os cadarnheir trwy arolwg geoffisegol parhaus, byddai'r cyfadeilad Rufeinig yn Ruperra yn cynrychioli:

- Safle ar raddfa fawr o'r cyfnod Rhufeinig y tu allan i gaer gofrestrdig Caerllion
- Tirlun o dan y ddaear digon cyflawn, bron heb ei gyffwrdd gan ddatblygiadau modern
- Tystiolaeth o weithgaredd Rhufeinig ymhellach i fewn i'r tir nag gofnodwyd o'r blaen
- Cyfuniad posibl o swyddogaethau milwrol, seremonïol, a sifil o fewn un safle

Mae'r safle'n cynnig cyfle prin i astudio cyfadeilad Rufeinig sydd bron wedi'i chadw'n llwyr o dan y ddaear.

5. Gwaith Parhaus

Mae Oak Archaeology Wales CIC yn parhau i ehangu'r arolwg gyda cefnogaeth gan:

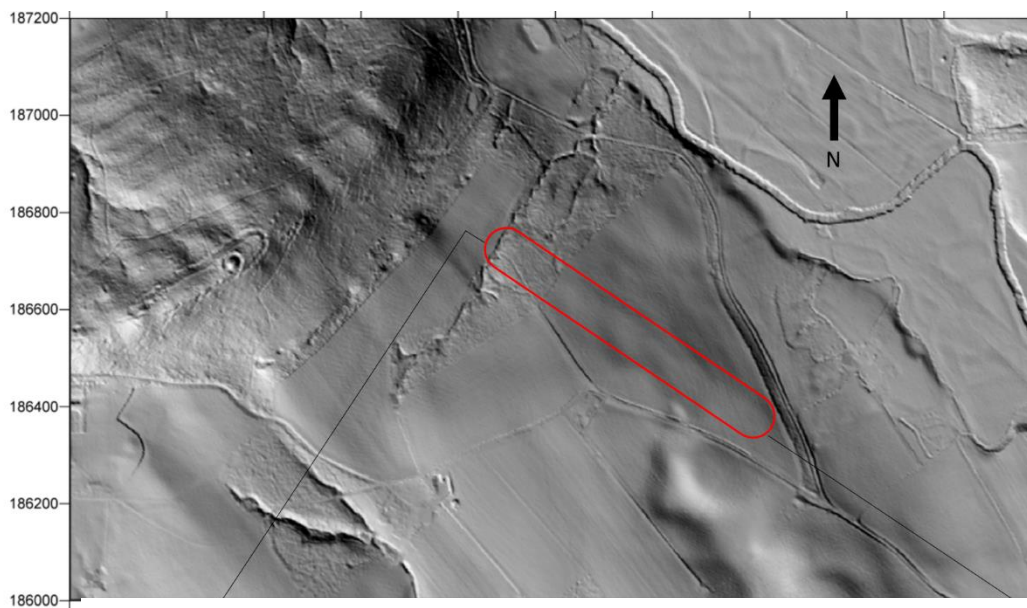
- Timau geoffiseg arbenigol
- Cynghorwyr academiaidd
- Gwirfoddolwyr cymunedol
- Ysgolion lleol a grwpiau treftadaeth

Bydd y camau nesaf yn cynnwys:

- Magnetedd, gwrthiant (resistivity), ac ehangiad GPR ar draws y safle cyfan
- Dadansoddiad tarddiad y cerrig
- Gweithdai cyhoeddus, diwrnodau agored, a dysgu ar-lein
- Deunyddiau addysgol dwyieithog mewn partneriaeth â PCW a Cwmwl Clyd Cosy Cloud

Mae'r holl waith yn an-ymledol ac o fewn gofal moesegol y tirwedd.

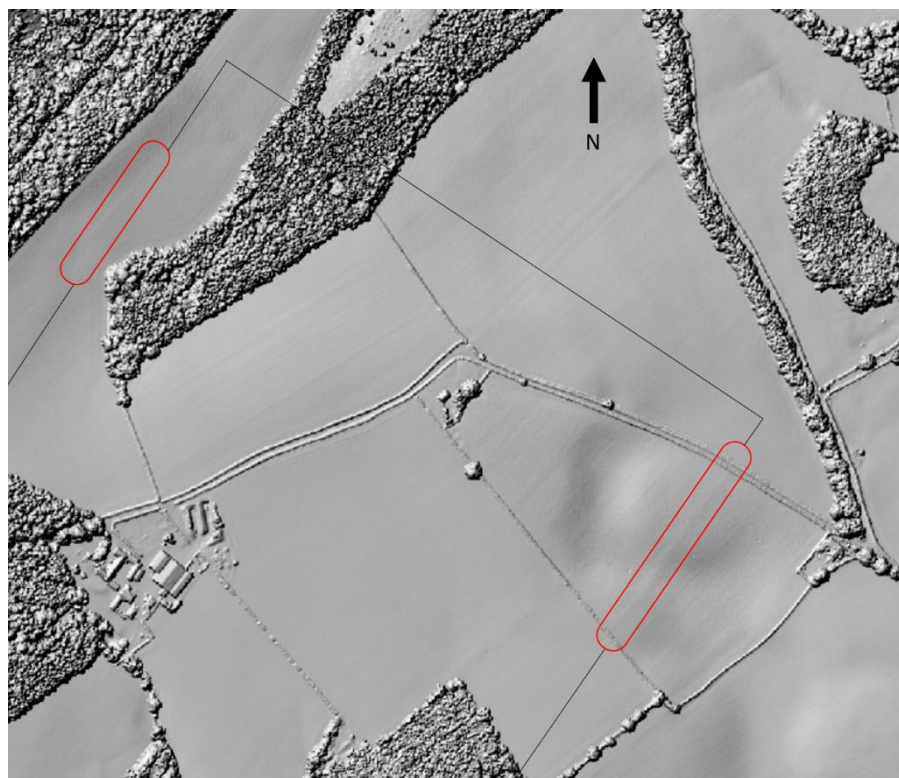
6. Naratif Treftadaeth Weledol



Digital Satellite Model (DSM) visualization showing topographic relief and features near Ruperra. Data derived from DataMapWales elevation data, © Welsh Government / licensed data. Contains public sector information licensed under the Open Government Licence v3.0. Image processed and annotated by Daryn Groves.

Delwedd 1 – Y Nodwedd Linol i'r Gogledd-ddwyrain

Band uchel, hir a syth o dir sydd i'w weld ar LiDAR, gan nodi'r hyn allai fod yn ffin gogleddol i gaead wedi'i beirianu.



Digital Terrain Model (DTM) visualization showing topographic relief and features near Ruperra. Data derived from DataMapWales elevation data, © Welsh Government / licensed data. Contains public sector information licensed under the Open Government Licence v3.0. Image processed and annotated by Daryn Groves.

Delwedd 2 – Aliniadau Waliau Ffin Gogledd-orllewin a De-ddwyrain. Mae dau godiad llinol paralel i'w gweld ar y model LiDAR: • **Aliniad gogledd-orllewin (chwith)** – rych syth a chyson sy'n nodi eithaf gogledd-orllewinol y caead. • **Aliniad de-ddwyrain (dde)** – codiad reollin cyfatebol sy'n ffurfio ochr de-ddwyreiniol y gaead. Gyda'i gilydd, mae'r nodweddion hyn yn diffinio ochrau gyferbyn system ffinio cynlluniedig, gan atgyfnerthu'r dehongliad mai caead peirianyddol petryal yw hwn, yn hytrach na newid naturiol yn y dirwedd.



Digital Terrain Model (DTM) visualization showing topographic relief and features near Ruperra. Data derived from DataMapWales elevation data, © Welsh Government / licensed data. Contains public sector information licensed under the Open Government Licence v3.0. Image processed and annotated by Daryn Groves.

Delwedd 3 – Wyneb Chwarel Craig Ruperra

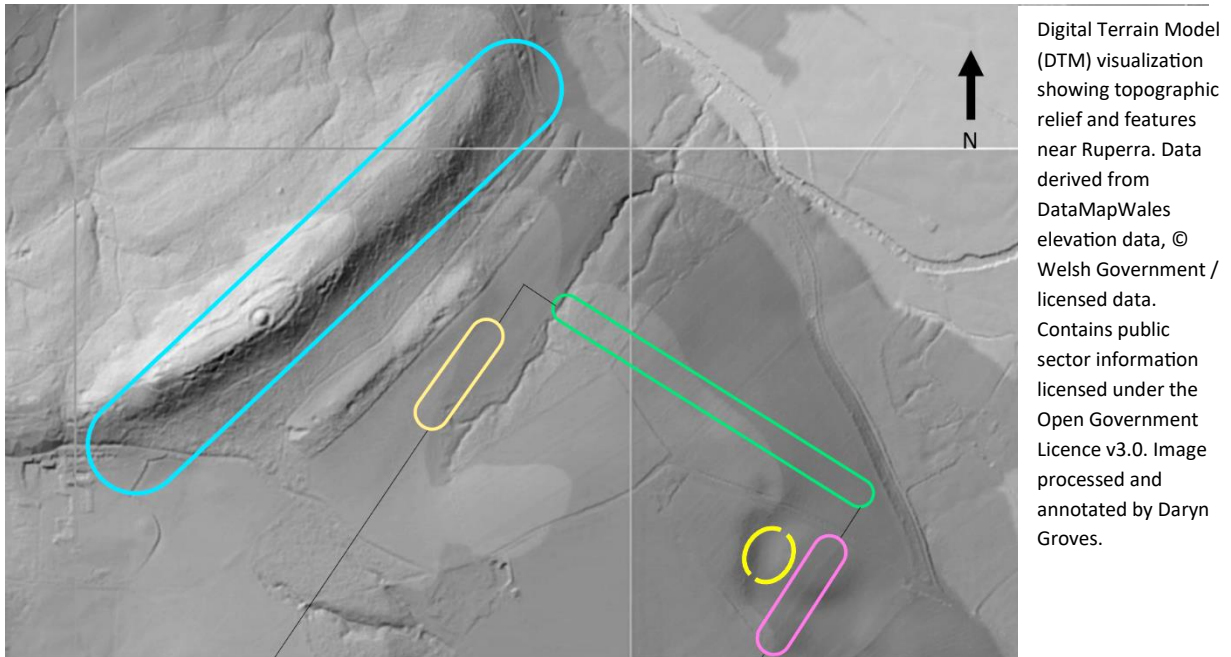
Wyneb creigiog terasog eang iawn — mae'n debygol mai hon oedd ffynhonnell tynnu'r cerrig hynafol a gafodd eu hailddefnyddio yn ddiweddarach yng Nghastell Ruperra a Phlas Machen.



Digital Terrain Model (DTM) visualization showing topographic relief and features near Ruperra. Data derived from DataMapWales elevation data, © Welsh Government / licensed data. Contains public sector information licensed under the Open Government Licence v3.0. Image processed and annotated by Daryn Groves.

Delwedd 4 – Iselder Siâp Amffitheatr

Iselder naturiol siâp powlen, sy'n alinio'n gryf â ffurfiau amffitheatrau Rhufeinig, wedi'i leoli wrth ymyl nodwedd syth tebyg i goridor neu ffordd.



Delwedd 5 – Afonomeleiddiau LiDAR Cyfunedig

Wrth eu gweld gyda’i gilydd, mae’r ffiniau llinol, y terasau, y platfformau, a’r iselder yn creu darlun cydlynol o gyfateilad fawreddog wedi’i chynllunio, wedi’i chladdu o dan y tir amaethyddol.

7. Datganiad Clo

Mae tirwedd Fferm Cartref Ruperra yn bennod cudd o hanes Cymru — un sy’n cael ei hailddarganfod trwy ymchwil gofalus, cydweithiad, ac ymgysylltiad cyhoeddus.

Mae’r prosiect hwn yn parhau i ddatblygu fel partneriaeth rhwng sefydliadau treftadaeth, aelodau cymunedol, a mentrau dysgu cenedlaethol, gan sicrhau bod stori Ruperra ar gael i bawb.

Nid yw’r safle’n cael ei gloddio — mae’n cael ei ddarllen.

Mae pob siâp yn y tir yn dweud rhan o’r stori, yn gobeithio i’r genhedlaeth nesaf datrys ei ystyr.

8. Nodyn Cyhoeddi

Bydd naratif hanesyddol llawn — *The Oak-Seer* gan Daryn Groves — yn cael ei gyhoeddi ar wahân.

Darperir y crynodeb cyhoeddus hwn at ddefnydd archifol, addysgol ac ymgysylltiad cymunedol.

© Daryn Groves / Oak Archaeology Wales CIC 2025. Cedwir pob hawl.