

Oak Archaeology Wales CIC

Cyfadeilad Milwrol–Angladdol Rhufeinig Fferm Gartref Ruperra

Pecyn Addysg ac Ymgysylltu â Threftadaeth 2025

Adnodd Addysg a Threftadaeth Dwyieithog – Fersiwn Gymraeg

1. Cyflwyniad

Crëwyd y Pecyn Addysg ac Ymgysylltu â Threftadaeth hwn gan Oak Archaeology Wales CIC, dan gyfarwyddiaeth Daryn Groves, i rannu'r darganfyddiad rhyfeddol o cyfadeilad milwrol–angladdol Rhufeinig posibl o dan borfeydd Fferm Gartref Ruperra, Draethen, Caerffili.

Nod y deunydd yw gwneud archeoleg, astudio tirwedd, a dysgu creadigol yn hygyrch i ysgolion, cymunedau a theuluoedd ledled Cymru, gan ddathlu sut y gall gwyddoniaeth, lles a diwylliant ddod ynghyd drwy dreftadaeth.

Mae'r pecyn yn cysylltu ag amcanion allgymorth Cronfa Dreftadaeth y Loteri Genedlaethol (NLHF) ac yn cefnogi'r Cwricwlwm i Gymru yn y meysydd canlynol:

- *Dyniaethau – Ein Cysylltiadau Lleol a Byd-eang*
- *Iechyd a Lles – Deall Ein Hunain a'n Lle*
- *Gwyddoniaeth a Thechnoleg – Arsylwi, Ymchwilio a Thystiolaeth*

Mae'r cynnwys i gyd wedi'i gynllunio'n ddwyieithog ac ar gael yn rhad ac am ddim ar gyfer defnydd addysgol anghyfrannol drwy Gasgliad y Bobl Cymru a Cwmwl Clyd (Cosy Cloud).

2. Cefndir y Prosiect

Rhwng Awst a Hydref 2025, cynhaliodd Oak Archaeology Wales CIC ymchwiliadau maes diymledol yn Fferm Gartref Ruperra, sy'n rhan o Ystad hanesyddol Ruperra yn ardal Draethen–Machen.

Gan ddefnyddio cyfuniad o wiail dowsio, fodelu tirwedd LiDAR, a Radar Treiddio'r Ddaear (GPR), nododd y tîm gyfres o anghysonderau hirsgwar a nodweddion tanddaearol yn gyson â cyfadeilad trefnus.

Datgelodd asesiadau desg (DBA) dilynol dystiolaeth bellach o garreg Rhufeinig wedi'i hailddefnyddio o fewn adeiladau ôl-ganoloesol cyfagos, gan awgrymu fod y safle unwaith yn rhan o sefydliad Rhufeinig o arwyddocâd mawr.

Canlyniadau allweddol:

- Strwythurau tanddaearol hirsgwar hyd at 34 × 20 m, wedi'u dehongli fel siambr neu sylfeini posibl.
- Cyfresi o aliniadau paralel a chyfeir-onglog sy'n awgrymu ffyrdd, waliau neu ardaloedd cwrt.
- Parthau adlewyrchol ger yr hen feddrod a'r fynwent sy'n awgrymu strwythurau claddu ffurfiol.
- Delweddau LiDAR sy'n dangos terasau ac amlinelliadau cribog sy'n cyfateb i batrymau'r GPR.

Mae'r dystiolaeth yn pwyntio at fodolaeth cymhleth milwrol–angladdol Rhufeinig, o bosibl yn rhan o rwydwaith rhanbarthol Caerllion–Caerdydd.

Mae'r safle'n cynrychioli goroesiad prin o archeoleg tanddaearol ar raddfa fawr yn Ne Cymru.

3. Gweledigaeth Addysgol

Mae Oak Archaeology Wales CIC yn credu y dylai treftadaeth fod yn agored, greadigol a **chynhwysol**.

Mae'r pecyn hwn yn galluogi disgyblion i gamu i esgidiau archeolegwyr, storïwyr a gwarchodwyr eu tirwedd eu hunain.

Trwy gyfuno arsylwad, dychymyg a gofal am le, gall disgyblion ail-ddarganfod sut y lluniodd gwareiddiadau hynafol eu byd a dysgu sut i ddiogelu'r straeon sydd o dan eu traed.

Mae pob gweithgaredd yn hyrwyddo:

- Parch at yr amgylchedd
- Chwilfrydedd a meddwl beirniadol
- Lles trwy archwilio'n meddwlgar yn yr awyr agored
- Creadigrwydd drwy adrodd straeon ac arlunio
- Balchder yn nhreftadaeth Cymru a'i hunaniaeth ddwyieithog

4. Partneriaid a Chefnogaeth

Datblygwyd y prosiect hwn gyda chefnogaeth a deialog gan:

- **CBHC** – Comisiwn Brenhinol Henebion Cymru (RCAHMMW)
- **GGAT** – Ymddiriedolaeth Archeolegol Morgannwg a Gwent
- **Heneb** – Ymddiriedolaethau Archeolegol Cymru
- **Casgliad y Bobl Cymru (PCW)**
- **Cwmwl Clyd (Cosy Cloud)** – Llwyfan lles a meddwlgarwch dwyieithog i ysgolion
- **Mark Lodwick** archeolegwr a cyn-swyddog FLO

Mae'r holl ddeunyddiau ymchwil a dysgu © Daryn Groves / Oak Archaeology Wales CIC 2025.

Trwyddedig ar gyfer archifo parhaol, ymchwil anghyfrannol a defnydd addysgol.

5. Canllaw i Athrawon

Mae'r adnodd hwn yn cefnogi lefelau **Cynradd ac Uwchradd**, gan annog dysgu trawsgwricwlaidd drwy archeoleg, celf, gwyddoniaeth a lles.

Canlyniadau Dysgu:

- Deall sut mae archeolegwyr yn astudio tirweddau gan ddefnyddio dulliau di-ymledol.
- Cydnabod tystiolaeth o ddylanwad Rhufeinig yn hanes ac yn adeiladwaith Cymru.
- Archwilio sut mae arsylwi a thechnoleg (LiDAR, GPR) yn datgelu straeon cudd.
- Datblygu empathi tuag at dreftadaeth, cymuned a'r amgylchedd.

Cysylltiadau Trawsgwricwlaidd:

- **Hanes:** Cymru Rufeinig, aildefnyddio deunyddiau
- **Gwyddoniaeth:** Magnetedd, llyfr dŵr, radar ac adlewyrchiad
- **Daearyddiaeth:** Darllen tirweddau a mapiau
- **Celf:** Lluniadu, patrwm a dehongli gweledol
- **Lles:** Archwilio'n meddwlgar, parch at y tir

Nodyn Diogelwch:

Mae'r gweithgareddau hyn yn ymwneud ag arsylwi a mapio yn unig — **dim cloddio** na thorri arwyneb y ddaear.

Rhaid defnyddio gwail dowsio (pres neu wifren) yn ddiogel ac o dan oruchwyliaeth.

6. Pecyn Cynradd (Oed 7–11)



Gweithgaredd 1 – Ditectifs Dowsio

Defnyddia'r disgyblion wiail pres yn yr iard neu'r ardd i ganfod "ffyrdd" neu "waliau" cudd (wedi'u marcio â llinyn neu gonau).

Cofnodi ble mae'r gwail yn symud a llunio cynllun syml o'r hyn a "ddarganfyddwyd".

Gweithgaredd 2 – Canfod y Rhufeiniaid

Gan ddefnyddio'r delweddau a ddarperir, cylchwch y cerrig sgwâr neu'r blociau sy'n edrych wedi'u haildefnyddio.

A allwch ddweud pa rannau allai fod yn Rufeinig?

Gweithgaredd 3 – Dywedwch y Stori

Ysgrifennwch neu tynnwch eich antur eich hun:

"Darganfyddais wersyll Rufeinig cudd o dan y cae!"

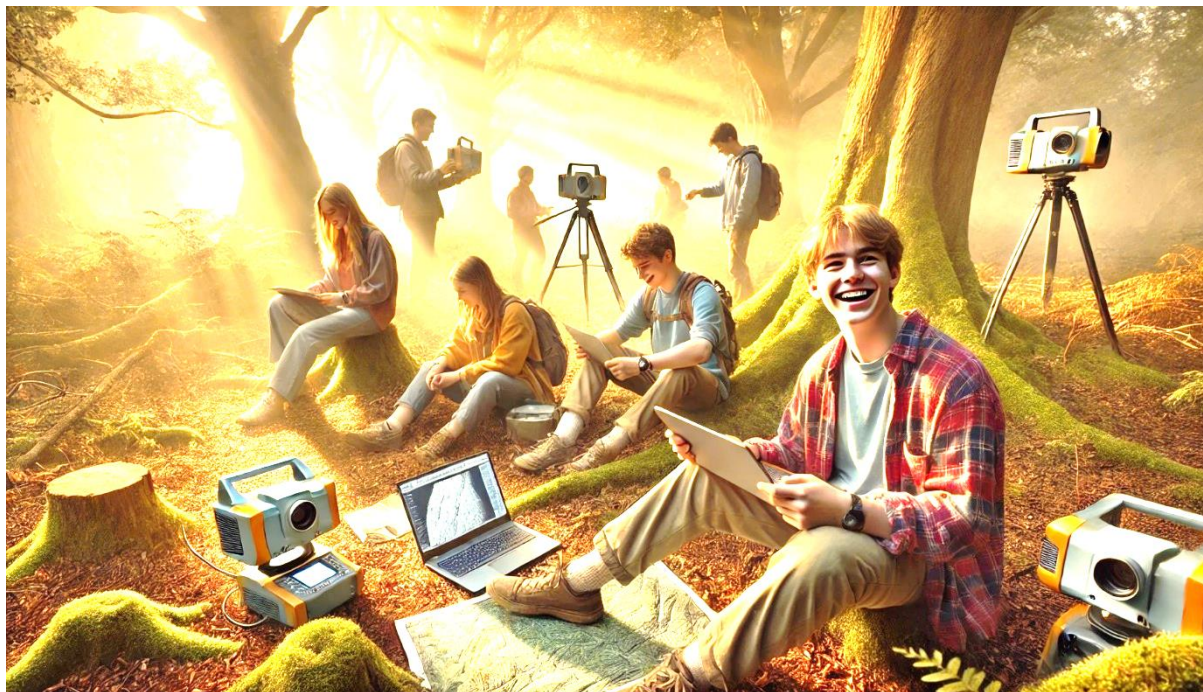
Pa gliwiau welsoch chi? Pa offer a'ch helpodd?

Cwestiynau Cyflym:

1. Pa offer a ddefnyddiodd Daryn?
2. Beth yw LiDAR?
3. Beth mae "angladdol" yn ei olygu?

4. Pam mae'n bwysig diogelu lleoedd hynafol?

7. Pecyn Uwchradd ac ôl-16 (Oed 12+)



Tasg 1 – Dehongli Map (LiDAR a GPR)

Dadansoddwch y delweddau LiDAR a GPR a ddarperir.

Adnabod nodweddion llinol, hirsgwar a chylchol — beth allent gynrychioli?

Tasg 2 – Aildefnyddio Deunyddiau

Cymharwch luniau o bileri porth Ruperra â maen Rhufeinig.

Ysgrifennwch ddadansoddiad byr (150 gair) yn disgrifio sut y defnyddiwyd deunyddiau hyn mewn adeiladau diweddarach.

Tasg 3 – Cynllun Treftadaeth Gymunedol

Dyluniwch syniad allgymorth cyhoeddus:

- Taith dreftadaeth gyda chodau QR
- Stori ddigidol ar Cwmwl Clyd
- Arddangosfa neu furlun dosbarth yn dangos claddu gorffennol Ruperra

Cwestiynau Adlewyrchu:

1. Sut mae greddf a thechnoleg yn cydweithio mewn darganfyddiad?
2. Pa gyfrifoldebau sydd ynghlwm wrth ddatgelu'r gorffennol?

3. Sut gall treftadaeth helpu gyda lles a balchder cymunedol?

8. Celf y Darganfyddiad

Yn Ruperra, dechreuodd y darganfyddiad nid gyda pheiriannau trwm — ond gyda **gwial dowsio pres syml**.

Mae'r dechneg draddodiadol hon, pan gaiff ei harwain gan ofal a meddwlgarwch, yn adlewyrchu cysylltiad greddfoll rhwng pobl a'u lle.

Mae'r gwial yn gweithredu fel dangosyddion o newidiadau mân yn egni neu strwythur y ddaear, gan helpu i leoli nodweddion a gadarnhawyd yn ddiweddarach gan LiDAR a GPR.

Defnyddir dowsio yma fel **mynegiant addysgol o sylw ac arsylwi** — nid at ddiben ysbrydol, ond i helpu disgyblion feddwl'n feirniadol am sut mae'r synhwyrâu dynol, yr amgylchedd a thechnoleg yn cydblethu.

9. Diolchiadau

Gyda diolch diffuant i:

- **Ystad Ruperra** a'r tîrfeddianwyr am ganiatâd a chefnogaeth
- **Cymunedau Draethen, Rhydri ac Is-Machen**
- **Siwan Reynolds** a **James Whittaker** am waith maes gwirfoddol
- **Dr Mark Lodwick** am gyngor proffesiynol a chefnogaeth oruchwyliaethol yn y dyfodol

Mae'r pecyn addysg hwn yn rhan o fframwaith allgymorth a ofynnwyd gan:

- **Cronfa Dreftadaeth y Loteri Genedlaethol (NLHF)**
- **Casgliad y Bobl Cymru (PCW)**
- **Comisiwn Brenhinol Henebion Cymru (CBHC)**
- **Heneb (GGAT HER)**

10. Hawlfraint a Chyflwyno

Pob deunydd © **Daryn Groves / Oak Archaeology Wales CIC 2025**.

Trwyddedig i **CBHC, GGAT**, a **Chasgliad y Bobl Cymru** ar gyfer cadwraeth barhaol ac addysg gyhoeddus.

Caiff y pecyn hwn ei atgynhyrchu'n rhydd ar gyfer **defnydd addysgol anghyfrannol** gyda chydnyddiaeth i'r awdur ac Oak Archaeology Wales CIC.

Cyswllt:

Daryn Groves

Cyfarwyddwr – Oak Archaeology Wales CIC

 daryngroves7@gmail.com |  07429 132 525

**Pecyn Addysg a Threftadaeth_ Fersiwn Cymraeg_ Cyfadeilad Milwrol–Angladdol Rhufeinig
Fferm Gartref Ruperra_OAW**