

Gweithgaredd Dysgu



Cyfnod Allweddol neu Lefel

Cyfnod Allweddol 2



Testun Celf gyda chysylltiadau trawsgwricwlaidd â hanes a daearyddiaeth



Teitl

Ymchwilio i Dirwedd Cymru – Lluniau Falcon Hildred



Awdur

Comisiwn Brenhinol Henebion Cymru

Testun Rhagarweiniol

Beth allwn ni ei ddysgu am dirwedd Cymru drwy ymchwilio i weithiau celf Falcon Hildred?

Bydd yr adnodd dysgu hwn yn helpu'r dysgwr i ateb y cwestiwn pwysig hwn.

Bydd yr adnodd yn helpu'r dysgwr i ymchwilio i waith Falcon Hildred drwy ddadansoddi ffurf* a thrwy ddadansoddi cyd-destun**. Bydd y tasgau'n annog disgyblion i feithrin **dealltwriaeth** o ddeunyddiau, cyfansoddiad, technegau ac offer Falcon Hildred. Byddan nhw hefyd yn meithrin dealltwriaeth o **pam** mae'n creu ei waith. Bydd y dysgwyr yn cysylltu eu dealltwriaeth o waith Falcon Hildred â'u gwaith celf hwy eu hunain ac yn rhoi hynny ar waith drwy **ymchwilio i waith celf a thrwy greu** gwaith celf sy'n ymateb i'w tirwedd leol. Mae pob gwaith celf yn cynnwys 3 prif elfen; y pwnc, y deunyddiau a'r broses. Mae'r tasgau yn yr adnodd hwn wedi'u seilio ar y tair elfen hyn.

* dadansoddi ffurf – archwilio'r blociau adeiladau sy'n cael eu defnyddio i greu gwaith celf h.y. llinell, lliw, tŷn, gwead, ffurf a gofod

** dadansoddi cyd-destun – archwilio'r cyd-destun cymdeithasol, economaidd, gwleidyddol ac artistig y mae gwaith celf yn cael ei greu ynddo

Amcanion dysgu	Tudalen 3
Tasgau disgyblion gyda thafleuni help	Tudalen 4 - 12
Nodiadau athrawon	Tudalen 13 - 15
Tafleuni gwaith	Tudalen 16 - 20
Dolenni allanol cyffredinol a rhagor o waith darllen	Tudalen 21 - 22

Amcanion Dysgu

Bydd y dysgwyr yn deall:

- Pwy yw Falcon Hildred a beth mae ei waith yn ei gynrychioli.
- Y deunyddiau, y technegau a'r offer y mae Falcon Hildred yn eu defnyddio.
- Pam mae Falcon Hildred yn creu ei waith.
- Yr eirfa sydd ei hangen i ddisgrifio gwaith celf.

Bydd y dysgwyr yn gallu:

Pwnc yn y Cwricwlwm – Celf

- Arbrofi â'r dulliau y mae Falcon Hildred yn eu defnyddio a'u harchwilio. Defnyddio'r wybodaeth hon i gyfoethogi a llywio'u gwaith drwy: ddadansoddi, cymharu â gwerthuso.
- Defnyddio geirfa briodol i ddisgrifio, dadansoddi, cymharu â gwerthuso gweithiau celf.
- Archwilio elfennau gweledol, cyffyrddol a synhwyrddol celf, crefft a dylunio, arbrofi â hwy a'u rhoi ar waith, gan gynnwys: llinell, tŵn, lliw, patrwm, gwead, siâp, ffurf.
- Defnyddio'u profiad a'u gwybodaeth o wahanol ddeunyddiau, offer a thechnegau; yn arbrofol ac yn fynegiannol.
- Defnyddio amrywiaeth o: offer, deunyddiau a phrosesau.
- Archwilio rhai o arferion gweithio gwahanol artistiaid a dylunwyr, gan ystyried eu pwrpasau a'u bwriadau.
- Datblygu sgiliau penodol er mwyn cofnodi drwy: arsylwi, profi a chofio gan ddefnyddio amrywiaeth o gyfryngau.
- Datblygu sgiliau penodol ar gyfer ymchwilio: i'r amgylchedd naturiol a'r amgylchedd adeiledig, gan ddefnyddio amrywiaeth o gyfryngau.
- Gwerthuso'r dulliau a ddefnyddiwyd yn eu gwaith hwy eu hunain ac yng ngwaith eu cyd-ddisgyblion a'r canlyniadau.

Pwnc yn y Cwricwlwm – Hanes

- Nodi'r gwahanol ffyrdd o gynrychioli neu ddehongli'r gorffennol.
- Adnabod gwahaniaethau rhwng ffyrdd o fyw mewn gwahanol gyfnodau.
- Gofyn ac ateb cwestiynau perthnasol am y gorffennol.

Pwnc yn y Cwricwlwm – Daeryddiaeth

- Adnabod beth sy'n debyg ac yn wahanol er mwyn disgrifio, cymharu a chyferbynnu lleoedd ac amgylcheddau.

Sgiliau

Cyfathrebu:

- Datblygu gwybodaeth a syniadau.
- Cyflwyno gwybodaeth a syniadau.
- Cyfleu syniadau ac emosiynau.
- Cyfleu gwybodaeth.

TGCh

- Creu a chyflwyno gwybodaeth a syniadau.
- Darganfod gwybodaeth addas o wefan y Casgliad y Werin Cymru.

Meddwl

- Gofyn cwestiynau.
- Defnyddio sgiliau, gwybodaeth a dealltwriaeth flaenorol.
- Casglu gwybodaeth.
- Ystyried tystiolaeth, gwybodaeth a syniadau.
- Cynhyrchu a datblygu syniadau.

TASG 1

Deall y Pwnc

Beth yw'r pynciau sydd yn lluniau a pheintiadau Falcon Hildred? Pam?



Ers diwedd yr 1950au, mae Falcon Hildred wedi bod yn cofnodi golygfeydd o dirwedd ddiwydiannol sy'n diflannu yng Nghymru ac mewn rhannau eraill o'r Deyrnas Unedig. Astudiwch gasgliad 'Cyflwyno Falcon Hildred'. Defnyddiwch y casgliad i gael gwybodaeth am y pynciau sydd ym mheintiadau a lluniau Falcon Hildred.

A) Dewiswch un gwaith celf yn y casgliad a disgrifiwch bwnc y gwaith celf, disgrifiwch yr hyn rydych chi'n gallu ei weld.

B) Gwylwch y ffilm a disgrifiwch pam mae Falcon Hildred yn cofnodi'r dirwedd leol.

Defnyddiwch y prif gwestiynau isod, taflen help 1a, 1b a 1c i'ch helpu i ddeall y pynciau sydd yng ngweithiau celf Falcon Hildred.

Cwestiynau Allweddol

A) **BETH** – Beth yw'r pynciau sydd yn lluniau a pheintiadau Falcon Hildred?

Chwilio am gliwiau gan ddefnyddio 3 prif gwestiwn

1. Beth yw enw'r lle mae'r llun yn ei gofnodi?
2. Pa bryd y cafodd y llun hwn ei greu?
3. Disgrifiwch beth y gallwch ei weld yn y llun?
 - a) Disgrifiwch '**ganolbwynt**' y llun, pa fath o adeilad, tirwedd neu gofadail y gallwch ei weld
 - b) Disgrifiwch beth y gallwch ei weld yng ngweddill y llun?

B) **PAM** – Meddyliwch pam mae Falcon Hildred yn tynnu lluniau o'r dirwedd ddiwydiannol.

Gwrando am gliwiau gan ddefnyddio 4 prif gwestiwn

1. Pa wybodaeth y gallwch ei chasglu am Falcon Hildred? Pa bryd ac ymhle y cafodd ei eni a ble mae'n byw nawr?
2. Pam mae gan Falcon Hildred ddiddordeb mewn tynnu lluniau o adeiladau?
3. Cafodd llawer o'r manau sydd yn lluniau Falcon Hildred eu dymchwel yn fuan ar ôl iddo eu cofnodi. Pam mae'n bwysig i ni gadw ac astudio lluniau a pheintiadau Falcon Hildred?
4. Pam mae Falcon Hildred yn tynnu lluniau'r dirwedd ddiwydiannol yn hytrach na defnyddio camera?

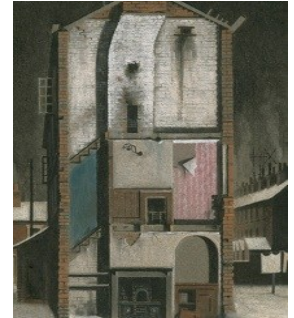
Casgliad ar gyfer tasg 1

Cliciwch yma am gasgliad 'Cyflwyno Falcon Hildred'

TAFLEN HELP 1a — EDRYCH AR WAITH CELF

Deall y Pwnc

Beth yw'r pynciau sydd yn lluniau a pheintiadau Falcon Hildred? Pam?



A) BETH – Beth yw'r pynciau sydd yn lluniau a pheintiadau Falcon Hildred?

Chwilio am gliwiau – 3 chwestiwn pwysig

1. Beth yw enw'r lle mae'r llun yn ei gofnodi?

Weithiau, bydd Falcon Hildred yn ysgrifennu enw'r lle mae'n ei gofnodi ar du blaen y llun. Yn y llun uchod, er hynny, mae angen tipyn o wybodaeth gefndir arnon ni. Byddai'r wybodaeth sydd ar wefan Casgliad y Werin Cymru yn dweud wrthym fod y llun sydd ar y daflen benodol hon yn dangos Hertford Square yn Coventry.

2. Pa bryd y cafodd y llun hwn ei wneud?

Gallwn ddweud bod y llun hwn wedi'i greu ym 1975 drwy edrych ar y rhifau sydd wrth ymyl llofnod Falcon Hildred.

3. Disgrifiwch yr hyn rydych yn gallu ei weld.

a) **Canolbwynt** y llun hwn yw'r tu mewn i adeilad. Tŷ gwehydd oedd hwn ac mae gweithdai ar y llawr uchaf. Drwy edrych ar y llun, gallwn ddyfalu bod Falcon Hildred wedi gallu tynnu llun yr ystafelloedd oherwydd bod gweddill yr adeilad wedi'i ddymchwel. Gallwn weld bod 3 llawr i'r adeilad gwreiddiol a bod lle tân ar bob lefel. *Beth arall y gallwch ei weld y tu mewn i'r adeilad 3 llawr hwn?*

b) **Cliwiau yng ngweddill y llun:** Gallwn weld bod Falcon Hildred wedi cofnodi'r ddwy stryd hyn ar noson o eira ym 1975. Mae'r mwg sy'n dod allan o'r simneiau'n dweud wrthym fod pobl yn byw mewn llawer o'r tai teras. Mae'n debygol hefyd bod setiau teledu mewn llawer o'r tai. Sylwch ar yr erials. Allwn ni ddim bod yn siŵr a oes 'na bobl yn dal i fyw yn y tai teras ar y dde; sylwch nad oes dim mwg yn dod allan o simneiau'r tai hyn ac nad oes dim golau i'w weld yn y ffenestri. Wedi dweud hynny, rhaid i haneswyr celf fod yn ofalus wrth ddyfalu. Efallai mai trydan neu nwy sy'n cynhesu'r tai sydd ar y dde, ac nad oes neb gartref! Mae'r simnai dal sydd yn y cefndir yn dweud wrthym fod ffatri wrth ymyl a bod y ffatri'n dal i weithio.

Eich tro chi nawr! Disgrifiwch y gwaith celf rydych wedi'i ddewis.

Defnyddiwch yr enghraifft hon a'r casgliad 'Cyflwyno Falcon Hildred' i gael gwybod rhagor am pynciau lluniau Falcon Hildred.

TAFLEN HELP 1b — EDRYCH AR WAITH CELF

Deall y Pwnc

Beth yw'r pynciau sydd yn lluniau a pheintiadau Falcon Hildred? Pam?

Arwyddion o fywyd bob dydd pobl yn eu cartrefi

Mae'r mwg sy'n dod allan o'r simneiau yn awgrymu bod pobl yn byw yn y tai hyn.

Gwaith

Mae'r simnai dal sydd yn y cefndir yn dweud wrthym fod ffatri wrth ymyl. Mae'r mwg yn dweud wrthym fod y ffatri'n dal i weithio.



Y canolbwynt – prif ffocws y llun

Canolbwynt y llun yw **tŷ'r gwehydd**. Mae rhan o'r adeilad wedi'i ddymchwel a gallwn gael cip ar yr ystafelloedd sydd y tu mewn i'r adeilad 3 llawr.

Y llofnod

Llofnod Falcon Hildred, y dyddiad a'r llythyren 'S'.

Ystyr y llythyren 'S' yw bod Falcon Hildred wedi gwneud y llun hwn ar y 'Safle'. Mae hyn yn golygu ei fod wedi gwneud y llun yn yr awyr agored o flaen yr adeiladau rydym yn eu gweld yn y llun.

Lluniau yn gofnod.

Mae'r llun hwn yn dangos yr hyn y byddai Falcon Hildred wedi bod yn edrych arno mewn gwirionedd yn Coventry ym 1975. Byddai'r olygfa'n wahanol iawn heddiw, felly mae'n ddefnyddiol cael y llun hwn er mwyn gweld sut olwg oedd ar y stryd ym 1975.

Pa mor ddibynadwy yw'r llun hwn fel ffynhonnell hanesyddol?

TAFLEN HELP 1c — EDRYCH AR WAITH CELF

Deall y Pwnc

Beth yw'r pynciau sydd yn lluniau a pheintiadau Falcon Hildred? Pam?



B) PAM – Meddylwch pam mae Falcon Hildred yn tynnu lluniau o'r dirwedd ddiwydiannol.

Mae Falcon Hildred yn dweud bod pob un o'i luniau yn 'gofnod'. Mae'n gwneud cofnod a fydd yn para ar ôl i'r adeilad, y dirwedd neu'r gofadail ei hun ddiplannu.

Efallai eich bod chi'n meddwl bod Falcon Hildred wedi tynnu llun y ddelwedd uchod drwy ddefnyddio'i ddychymyg. Ond, mae'r llun yn dangos yr hyn y byddai Falcon Hildred wedi bod yn edrych arno mewn gwirionedd yn Coventry ym 1975.

Mae haneswyr celf a haneswyr yn gallu defnyddio lluniau Falcon Hildred i gael gwybod sut olwg oedd ar le penodol ar bwynt arbennig mewn hanes. Hefyd, mae 'na gliwiau'n aml yn lluniau Falcon Hildred am fywyd bob dydd ar bwynt penodol mewn hanes.

I gael gwybod rhagor am pam mae Falcon Hildred yn tynnu lluniau'r dirwedd ddiwydiannol, edrychwch ar y [ffilm](#).

TASG 2

Deall Deunyddiau a Phroses

Sut mae Falcon Hildred yn creu ei weithiau celf?



Astudiwch gasgliad '**Falcon Hildred, sut wnaeth o hynny?**'. Defnyddiwch y casgliad i gael gwybod sut y gwnaeth Falcon Hildred gyfuno **deunyddiau, offer a thechnegau** i greu ei luniau.

Dewiswch **un** gwaith celf yn y casgliad a disgrifiwch y deunyddiau, yr offer y technegau a'r cyfansoddiad mae'n eu defnyddio. Ysgrifennwch eich disgrifiad a gwnewch ddiagram fel yr un sydd ar daflen help 2b.

Defnyddiwch daflen help 2a, daflen help 2b a'r cwestiynau isod i'ch helpu.

Cwestiynau Allweddol

DEUNYDDIAU AC OFFER - Pa ddeunyddiau ac offer mae Falcon Hildred yn eu defnyddio?

1. Allwch chi wneud rhestr o'r deunyddiau a'r offer a ddefnyddiodd Falcon Hildred i greu'r gwaith celf hwn?
2. Allwch chi gael gwybod beth yw drafftsmon? Roedd Falcon Hildred yn ei ystyried ei hun yn ddrafftsmon. Ydych chi'n meddwl bod hyn wedi effeithio ar y deunyddiau a'r offer roedd yn eu defnyddio?
3. Pam oedd Falcon Hildred yn dewis defnyddio paent oedd yn sychu'n gyflym i gofnodi'r dirwedd?

TECHNEGAIU – Sut mae Falcon Hildred yn defnyddio deunyddiau ac offer?

1. Allwch chi restru neu ddisgrifio unrhyw dechnegau dyfrlliw mae Falcon Hildred wedi'u defnyddio i greu'r gwaith celf hwn?
- 2 Allwch chi restru neu ddisgrifio unrhyw dechnegau lluniadu mae Falcon Hildred wedi'u defnyddio i greu'r gwaith celf hwn?
3. Allwch chi restru neu ddisgrifio unrhyw dechnegau sialc neu bastel mae Falcon Hildred wedi'u defnyddio i greu'r gwaith celf hwn?
4. Allwch chi ddisgrifio unrhyw dechnegau eraill y mae wedi'u defnyddio o bosibl i greu'r gwaith celf hwn?

CREU CYFANSODDIAD – Sut mae Falcon Hildred yn cyfuno'i ddeunyddiau, ei offer a'i dechnegau i greu ei weithiau celf?

1. Llinell – pa fath o linellau y gallwch eu gweld yn y llun?
- 2 Lliw – pa liwiau mae Falcon Hildred wedi'u defnyddio yn y llun?
3. Gofod – ydy Falcon wedi gwneud i'r dirwedd neu'r adeilad edrych yn fflat ynteu'n 3-dimensiwn?
4. Graddfa – beth yw maint y llun rydych yn edrych arno? Pa mor fawr neu fach yw'r lluniau o'u cymharu â'r pethau rydych yn gallu eu gweld o'ch cwmpas? Beth am raddfa'r pethau y tu mewn i'r llun?

Casgliad ar gyfer tasg 2

Cliciwch yma am gasgliad 'Falcon Hildred, sut y gwnaeth ef hynny?'

Deall Deunyddiau a Phroses

Sut mae Falcon Hildred yn creu ei waith?



DEUNYDDIAU – Pa ddeunyddiau mae Falcon Hildred yn eu defnyddio?

Dyfrlliw – Mae llawer o luniau Falcon Hildred yn cael eu lliwio drwy ddefnyddio dyfrlliw. Bydd artistiaid yn aml yn defnyddio dyfrlliw i gofnodi pensaernïaeth. Un o'r rhesymau dros hyn yw bod dyfrlliwiau'n sychu'n gyflymach o lawer na mathau eraill o baent - o'leu er enghraifft. Mae paent sy'n sychu'n gyflym yn arbennig o ddefnyddiol os ydych yn gweithio yn yr awyr agored. Os gwelwch 'S' wrth ymyl y dyddiad ar un o luniau Falcon Hildred, mae'n golygu ei fod wedi cofnodi'r dirwedd neu'r adeilad 'ar y safle', yn y man rydych yn ei weld yn y llun.

Pensil – Mae Falcon Hildred yn defnyddio llawer o wahanol bensiliau yn ei luniau. Ar bob pensil mae artistiaid yn eu defnyddio mae 'na lythyren a rhif, ac mae'r rhain yn disgrifio pa mor galed neu feddal yw'r pensil. Mae 9B yn feddal iawn ac yn creu llinell dywyll iawn ond mae 9H yn galed iawn ac yn creu marc ysgafn iawn. Mae defnyddio amrywiaeth o bensiliau'n gallu helpu i greu gwahanol fathau o linell a thôn mewn llun.

Pin – Mae pin yn creu llinell dywyll barhaol a does dim modd meddalur llinellau fel mae'n bosibl ei wneud gyda phensil. Bydd Falcon Hildred yn aml yn defnyddio pin dros ddyfrlliw, am ei fod yn llithro'n well ac yn creu llinell gryfach, fireiniach.

Cwyr – Bydd Falcon Hildred hefyd yn defnyddio cwyr i greu ei luniadau. Mae'n defnyddio'r cwyr i flocio paent. Mae'n rhoi'r cwyr, ac yn paentio dyfrlliw neu inc drosto. Pan fydd yn tynnu'r cwyr, bydd gwyn y papur yn dangos drwodd.

TECHNEGAI AC OFFER – Sut mae Falcon Hildred yn creu ei luniau?

Technegau lluniadu:

- **cliciwch yma** i wyllo ffilm am ddefnyddio gwahanol ddeunyddiau i greu lluniau
- **cliciwch yma** i wyllo ffilm am groeslinellu a thywyllu
- **cliciwch yma** i wyllo ffilm am ddefnyddio gwahanol bensiliau i greu tôn

Technegau peintio:

- **cliciwch yma** i wyllo ffilm am gymysgu lliwiau
- **cliciwch yma** i wyllo ffilm sy'n dangos dyfrlliw yn cael ei greu yn yr un ffordd ag y mae Falcon Hildred yn peintio
- **cliciwch yma** i wyllo ffilm sy'n dangos strociau brws yn cael eu creu gan ddefnyddio dyfrlliwiau

Peintio ar y safle ac yna yn y stiwdio - **cliciwch yma** i wyllo ffilm am ddefnyddio braslun 'ar y safle' i greu peintiad yn y stiwdio.

CYFANSODDIAD – Sut mae Falcon Hildred yn cyfuno deunyddiau, offer a thechnegau i greu ei weithiau celf?

Llinell – Mae Falcon Hildred yn cyfuno llinellau caled a meddal i ddisgrifio manylion adeilad neu dirwedd. Bydd yn aml yn cyfuno llawer o wahanol fathau o linellau mewn un llun. Mae'r cyfuniad hwn o linellau'n gallu cynnwys llinellau caled a meddal, llinellau troellog a rhai syth, llinellau fertigol a llorweddol yn ogystal â llinellau croeslin a chrwm.

Lliw a Thôn – Mae Falcon Hildred yn defnyddio lliwiau priddlyd naturiol yn ei luniau yn ogystal â sblass o oren a choch yma a thraw. Mae'n defnyddio lliwiau golau a thywyll yn ofalus er mwyn gwneud i adeilad edrych yn 3 dimensiwn ar y papur fflat. Mae defnyddio lliw a thôn fel hyn yn cael ei alw'n 'fodelu'.

cliciwch yma i wyllo ffilm am fodelu.

Gofod – Mae Falcon Hildred hefyd yn creu gofod drwy ddefnyddio 'persbectif llinol' yn ei luniau. Mae hyn yn gwneud i adeilad neu dirwedd ymddangos yn 3 dimensiwn ar y papur fflat. Mae edrych ar un o luniau Falcon Hildred fel edrych drwy ffenestr i weld y dirwedd y tu allan.

cliciwch yma i wyllo ffilm am 'bersbectif llinol'.

Graddfa – Drwy ddarllen y disgrifiadau o luniau Falcon Hildred yng Nghasgliad y Werin Cymru, gallwch gael gwybod am faint y lluniau gwreiddiol. Ydyn nhw'n fawr neu'n fach? Wrth ymchwilio i 'raddfa' dylech edrych ar faint y llun o'i gymharu â'r byd o'i gwmpas **AC** ystyried pa mor fawr neu fach yw pethau mewn perthynas â'i gilydd **o**

Deall Deunyddiau a Phroses

Sut mae Falcon Hildred yn creu ei waith?

CYFANSODDIAD

Lliw a Thôn

Mae'r lliwiau sy'n cael eu defnyddio yn y llun hwn yn briddlyd ac yn naturiol: lliwiau gwyrdd a llwyd gyda chyffyrddiadau o oren.

Mae'n rai darnau lliw golau a rhai lliw tywyll. Mae'r amrywiaeth o arlliwiau'n gwneud i'r tŷ ymddangos yn 3 dimensiwn. Mae hyn yn cael ei alw'n 'fodelu'.

CYFANSODDIAD

Prif ffocws y llun

Y darn sydd wedi'i pheintio yw prif ffocws y llun. Dyma'r darn sy'n cynnwys y manylion mwyaf.

CYFANSODDIAD

Creu dau ddimensiwn ar y papur

Cynlluniau llawr – mae'r lluniadau pensaernïol hyn yn disgrifio'r tu mewn i'r adeilad mewn **dau ddimensiwn**. Maen nhw'n help i ni ddeall yn sylfaenol beth yw patrwm yr adeilad ar y tu mewn.

CYFANSODDIAD

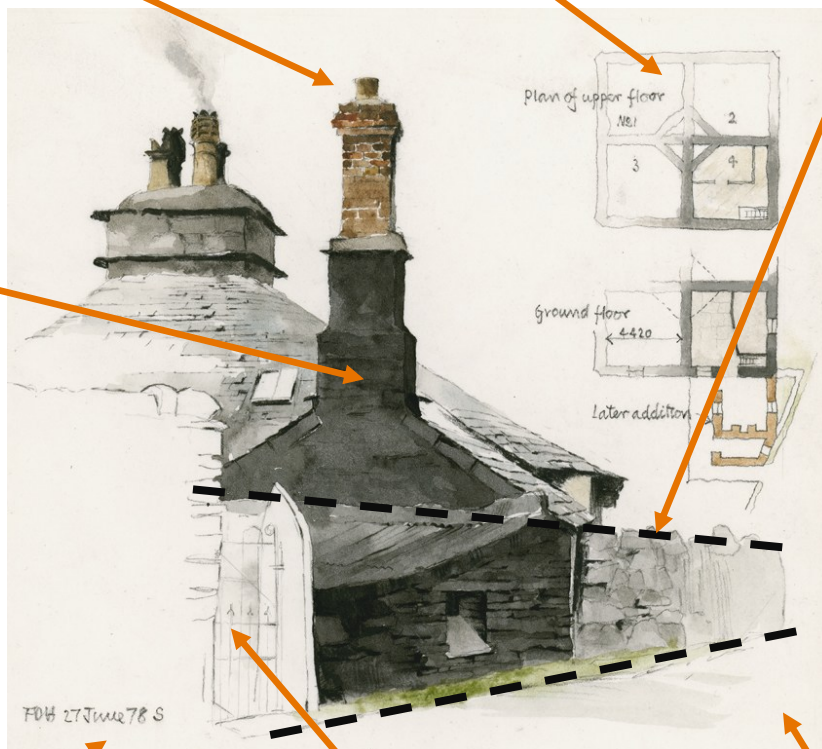
Defnyddio persbectif i greu tri dimensiwn

Mae'r llinell groeslin hon yn creu ymdeimlad o ofod a dyfnder yn y llun. Mae defnyddio llinellau croeslin fel hyn mewn gwaith celf i greu gofod fel hyn yn cael ei alw'n 'berspectif llinol'.

Mae defnyddio 'persbectif awyrol' yn creu gofod hefyd. Ystyr persbectif awyrol yw:

- defnyddio llawer o fanylion yn y blaendir a llai o fanylion ar gyfer yr ardal oedd sydd ymhellach i ffwrdd.

- defnyddio lliwiau tywyll cynnes yn y blaendir a lliwiau golau clae'r yn y cefndir.



DEUNYDDIAU

Defnyddio Dyfrlliwiau yn yr awyr agored

Os gwelwch 'S' wrth ymyl y dyddiad ar un o luniau Falcon Hildred, mae'n golygu ei fod wedi cofnodi'r dirwedd neu'r adeilad 'ar y safle', yn y man rydych yn ei weld yn y llun. Gallwch weld hefyd ei fod wedi creu'r llun hwn ym 1978 ar 27 Mehefin.

Mae paent sychu'n gyflym fel dyfrlliw yn arbennig o ddefnyddiol os ydych chi'n gweithio yn yr awyr agored.

Wrth ddefnyddio dyfrlliw, bydd yr arlunydd yn gweithio o dywyll i olau. Bydd yn paentio gyda llawer o ddŵr i ddechrau ac yn gorffen gyda'r tonau tywyll.

CYFANSODDIAD

Llinell

Mae'r llinellau sydd wedi'u tynnu'n ysgafn gyda phensil meddal yn disgrifio strwythur sylfaenol yr adeilad. Mae'r adrannau sydd wedi'u peintio'n disgrifio manylion yr adeilad.

Mae Falcon Hildred yn cyfuno llinellau caled a meddal er mwyn gwneud i'r tŷ ymddangos yn 3 dimensiwn.

Mae'n defnyddio cyfeiriad y llinellau hefyd i wneud i'r tŷ ymddangos yn 3D. Persbectif llinol yw hyn.

Hyd yn oed pe baech yn tynnu'r paent oddi yno, byddai'r llun yn dal i edrych fel petai'n 3D.

DEUNYDDIAU A CHYMORTH

Dyfrlliw

Defnyddiwyd Dyfrlliw ar gyfer y llun hwn am ei fod yn sychu'n gyflym. Mae hyn yn hollbwysig pan fydd rhywun yn peintio ar y safle.

Mae Falcon Hildred yn defnyddio brwsch dyfrlliw i roi'r paent ar y papur. Mae'n defnyddio llawer o ddŵr gyda'r paent yn y rhannau golau a llai o ddŵr yn y rhannau tywyll.

Papur dyfrlliw

Mae'r paentiad wedi'i beintio ar bapur dyfrlliw. Mae artistiaid yn galw'r hyn maen nhw'n peintio arno'n 'sylfaen'.

TASG 3

Eich tirwedd leol – Deall, Ymchwilio a Chreu.

Sut mae tirweddau Falcon Hildred yn cymharu â'ch tirwedd leol chi ac â thirweddau eraill yng Nghymru?



Beth sy'n cael ei gofnodi yn y llun hwn?

Mae'r llun hwn, a gafodd ei greu ym 1974, yn darlunio Holtt Oakeley, chwarel lechi. Mae'r **panorama** yn dangos tai teras Tal-y-Waenydd a'r tu hwnt iddyn nhw, gallwch weld chwareli Llechwedd a'r felin lechi. Cafodd y llun ei greu gan ddefnyddio pensil, inc a dyfrlliw.

Beth yw'r gwahaniaethau rhwng y dirwedd hon a'r dirwedd yn eich ardal chi?

Deall newidiadau yn nhirwedd Cymru

Mae tirwedd Cymru'n newid o hyd. Gallwch gael gwybod sut mae tirwedd Cymru a'ch tirwedd leol wedi newid drwy wneud ychydig o waith ymchwil eich hun. Defnyddiwch Casgliad y Werin Cymru a Coflein. Gallech hefyd ymweld â'ch oriel gelf, eich archif a'ch amgueddfa leol.

Deall sut mae artistiaid eraill wedi cofnodi tirwedd Cymru

Gwnewch ychydig o waith ymchwil ar lein i gael gwybod sut mae artistiaid eraill wedi cofnodi tirwedd Cymru a'ch tirwedd leol chi. Defnyddiwch wefannau Casgliad y Werin Cymru a Coflein. Defnyddiwch **'Deall eich tirwedd casgliad 2'** a **thaflen help 3** i'ch helpu. Gallech hefyd ymweld â'ch oriel gelf, eich archif a'ch amgueddfa leol.

Mae'n bryd i chi fynd allan nawr a chofnodi'r dirwedd eich hun!

Casgliad ar gyfer tasg 3

[Cliciwch yma am gasgliad 'Deall eich tirwedd leol 1'](#)

[Cliciwch yma am gasgliad 'Deall eich tirwedd leol 2'](#)

Eich tirwedd leol – Deall, Ymchwilio a Chreu

Cymharwch dirweddau Falcon Hildred â'ch tirwedd leol chi ac â thirweddau diwydiannol eraill yng Nghymru. Beth sy'n debyg a beth sy'n wahanol?



Dyma rai awgrymiadau i'ch helpu gyda'ch tasg.

1. Yn gyntaf, bydd angen i chi ymchwilio er mwyn deall sut mae'ch tirwedd leol wedi cael ei chofnodi eisoes:

Dyma ychydig o awgrymiadau i'ch helpu gyda'ch tasg.

Chwiliwch am amrywiaeth o ffotograffau, mapiau, ffotograffau o'r awyr a gweithiau celf o'ch tirwedd leol ar lein yn:

- Casgliad y Werin Cymru - www.casgliadywerin.cymru.
- Coflein - www.coflein.gov.uk
- Your Paintings - www.bbc.co.uk/arts/yourpaintings (Saesneg yn unig)

2. Wedyn, ymchwiliwch a chynlluniwch beth rydych chi'n mynd i'w wneud:

Gan ddefnyddio'ch ymchwil ar lein, penderfynwch beth y byddech chi'n hoffi ei gofnodi yn eich tirwedd leol. Efallai fod adeilad penodol, manylyn ar adeilad neu ddarn o'r dirwedd sydd o ddiddordeb i chi. A oes adeiladau yn eich tirwedd leol y dylid eu cofnodi yn eich barn chi?

DEUNYDDIAU AC OFFER – Pa ddeunyddiau ac offer y byddwch chi'n eu defnyddio i gofnodi'ch tirwedd leol? Dewiswch o leiaf ddau ddeunydd gwahanol i **ymchwilio** iddynt, a chofiwch ddewis gwahanol fathau o sylfaen (*cofiwch mai sylfaen yw'r hyn y byddwch yn tynnu llun neu'n peintio arno*).

TECHNEGAI – Defnyddiwch ddeunydd eich gwaith **ymchwil** i feddwl am wahanol dechnegau ac offer ac arbrowfch gyda nhw. e.e. Pa fathau o linellau y gallwch eu gwneud gyda'ch deunyddiau? Pa fath o liw a thôn y gallwch eu creu gyda'ch deunyddiau? Beth am wead?

CYFANSODDIAD – Defnyddiwch eich gwaith **ymchwil** i feddwl am wahanol ffyrdd o gyfuno llinellau, lliw, gofod a graddfa. Arbrowfch gyda'r cyfansoddiad, e.e. Beth sy'n digwydd pan fyddwch chi'n rhoi'r gorwel yn uchel neu'n isel, beth sy'n digwydd os byddwch chi'n gwneud popeth ar yr **un** raddfa? Fyddwch chi'n defnyddio lliw a llinell fel y gwnaeth Falcon Hildred neu fyddwch chi'n dilyn artist arall? Arbrowfch gyda phersbectif llinol. Cofiwch greu o leiaf rai o'ch ymchwiliadau yn yr awyr agored 'ar y safle' fel y gwnaeth Falcon Hildred. Gallech roi 'S' ar eich gwaith i'ch atgoffa eich bod wedi'i greu 'ar y safle'.

3. Mae'n bryd i chi greu eich gwaith celf terfynol nawr.

Nawr rydych yn barod i gofnodi'ch tirwedd leol! Gallech greu eich gwaith celf terfynol yn yr awyr agored 'ar y safle' neu yn yr ystafell ddosbarth.

4. Mae'n bwysig myfyrio a chymharu:

Ar ôl i chi gofnodi'ch tirwedd, myfyriwch am y deunyddiau a'r technegau rydych wedi'u defnyddio i greu eich gwaith.

Fyddech chi'n gwneud pethau'n wahanol y tro nesaf? Wnaethoch chi ddefnyddio'r un deunyddiau, cyfansoddiad, technegau ac offer â Falcon Hildred? Sut mae'r dirwedd rydych wedi'i chofnodi'n cymharu â'r tirweddau a gofnodwyd gan Falcon Hildred? Sut mae'r dirwedd rydych wedi'i chofnodi'n cymharu â thirweddau eraill yng Nghymru ac yng ngweddill y byd?

Gallech lungopïo neu dynnu ffotograff o'ch gwaith celf a chreu diagram fel sydd yn 'nhaflen help 2'. Cyflwynwch eich gwaith celf terfynol a'r diagram i'r dosbarth.

TASG 1

Deall y Pwnc: Beth yw'r pynciau sydd yn lluniau a pheintiadau Falcon Hildred? Pam?

GWYBODAETH GEFNDIR

Erbyn canol yr 1800au, roedd mwy o bobl yn gweithio mewn diwydiant nag a oedd mewn amaethyddiaeth. Bydd Cymru'n aml yn cael ei galw'n genedl ddiwydiannol gyntaf y byd. Mewn sawl ardal o'r wlad roedd seilwaith cludiant da, gan gynnwys camlesi a rheilffyrdd. Roedd tirwedd ddiwydiannol newydd Cymru yn adlewyrchu cyflenwad ffodus y genedl o adnoddau naturiol gan gynnwys glo, arian, calchfaen a llechi. Serch hynny, yn ddiweddarach, pan nad oedden nhw'n talu'n ariannol, gadawyd y safleoedd diwydiannol a oedd wedi newid y dirwedd a darparu gwaith ar gyfer cynifer o bobl yn y bedwaredd ganrif ar bymtheg a'r ugeinfed ganrif.

Dechreuodd Falcon Hildred gofnodi llawer o'r safleoedd hyn a oedd wedi'u gadael yn y 1950au. Mae llawer o'i luniau'n dangos adeiladau a safleoedd a oedd ar fin cael eu dymchwel neu eu newid, ac felly maen nhw'n rhoi cofnod prin i ni o eiliadau penodol ym mywyd ein tirwedd ddiwydiannol sy'n newid o hyd.

Pwy oedd Falcon Hildred a pha bryd y creodd ei weithiau celf?

Cafodd Falcon Hildred ei eni ym 1935 yn Grimsby a bu'n fyfyrwr yng ngholegau celf Coventry a Birmingham ac wedyn yng Ngholeg Celf Brenhinol Llundain. Er 1969, mae wedi byw ym Mlaenau Ffestiniog. Ers diwedd yr 1950au, cenhadaeth Falcon Hildred yw gwneud cofnod gweledol o adeiladau diwylliant diwydiannol sy'n diflannu. Mae'n dal i gofnodi'r dirwedd heddiw.

Ymhle y gwnaeth Falcon Hildred greu ei weithiau celf?

Fe sylwch ar rai o'r lluniau, lle bydd Falcon Hildred yn rhoi ei enw a'r dyddiad, ei fod wedyn yn rhoi'r llythyren 'S'. Mae hyn yn golygu bod y llun wedi'i greu *ar y safle* gan edrych yn uniongyrchol ar yr adeilad neu'r dirwedd yr oedd yn eu cofnodi. Dro arall, byddai'n cofnodi cymaint o wybodaeth ag yr oedd ei angen arno ac wedyn yn gorffen y llun yn ei stiwdio. Mae ei waith wedi'i leoli yn ei dref enedigol, Grimsby, yn ogystal ag yn Llundain, Coventry a gwahanol safleoedd yng Nghymru, Blaenau Ffestiniog yn enwedig.

Beth yw'r pynciau sydd yn lluniau a pheintiadau Falcon Hildred?

Diwydiant a Chludiant – Roedd adeiladau a safleoedd diwydiant a chludiant yn rhan o stori fyd-eang newid a datblygu diwydiannol, ond mae miloedd o felinau tecstilau, pyllau glo, ffowndris, ffatrioedd bwyd, pontydd, dociau a nodweddion diwydiannol eraill wedi mynd ar goll wrth i'w hoes weithio ddod i ben. Mae lluniau Falcon yn creu ymdeimlad pwerus o hanfod adeiladau diwydiannol a strwythurau peirianegol, sut yr oedden nhw'n gweithio a sut yr oedd pobl yn byw ynddyn nhw ac yn eu cyffiniau.

Tirwedd y Llechi – Mae'r diwydiant llechi yng Nghymru'n enwog am ansawdd ei gynnyrch, yn enwedig ei lechi ar gyfer toi a slabiau. Yn ei anterth, ddiwedd y bedwaredd ganrif ar bymtheg, byddai llechi'n cael eu hallforio i farchnadoedd ym mhob cwr o'r byd.

Wrth archwilio'r diwydiant hwn, mae Falcon wedi canolbwyntio ar Flaenau Ffestiniog, y fwyaf o drefi'r chwareli, ac un o'r ardaloedd oedd yn cynhyrchu fwyaf. Mae yno olion ugain o chwareli. Dechreuodd ddogfennu ei hanes ddiwedd yr 1960au ac mae wedi parhau i'w gofnodi byth ers hynny.

Trefluniau a Thai – Mae adeiladau o bob math wrth wraidd dymuniad Falcon i ddogfennu newid. Elfen ganolog o athroniaeth gofnodi Falcon yw bod a wnelo adeiladau â phobl, ac un o'r seiliau i'w waith yw parch at fywydau pobl gyffredin a sut maen nhw wedi cyfrannu at gynnydd a hynny heb fawr o sylw. Mae llawer o'i luniau mor fanwl – maen nhw'n cofnodi'r holl wybodaeth sydd ei hangen er mwyn deall adeilad, neu hyd yn oed er mwyn ei ailadeiladu.

Adeiladau Cyhoeddus a Chrefyddol – Ymhle bynnag y bydd trefluniau, bydd adeiladau cyhoeddus, masnachol a chrefyddol yn chwarae rhan fawr. Bydd neuaddau trefi, llyfrgelloedd, ysgolion, tafarndai a siopau, yn darparu'r gwasanaethau a'r cyfleusterau sy'n dwyn pobl ynghyd mewn canolfannau trefol. Yn y bedwaredd ganrif ar bymtheg, gwelwyd chwyldro o ran amrywiaeth adeiladau o'r fath a'u nifer. Ar un adeg, pethau i'r ychydig rai oedd ysgolion a llyfrgelloedd, ond bellach roedd llawer mwy o bobl yn gallu manteisio arnyn nhw. Oherwydd i'r boblogaeth dyfu'n gyflym yn y bedwaredd ganrif ar bymtheg, roedd galw am fwy o leoedd i addoli, ac mewn trefi, pentrefi a maestrefi diwydiannol newydd, roedd angen darparu adeiladau crefyddol am y tro cyntaf. Mae llawer o adeiladau cyhoeddus, masnachol a chrefyddol traddodiadol wedi mynd ar goll eisoes, ond mae Falcon wedi cofnodi eu nodweddion wrth eu gweld o dan fygthiad.

Pam mae Falcon Hildred yn creu'r gweithiau celf hyn?

Gwylwch ffilm Falcon Hildred yng nghasgliad 'Cyflwyno Falcon Hildred' er mwyn cael gwybod beth sy'n ei gymell.

'Mae a wnelo adeiladau â phobl. [...] Mae popeth y byddwn ni'n ei wneud yn ein bywyd naill ai'n digwydd mewn adeiladau neu o'u cwmpas. Byddwn yn dathlu, yn addysgu, yn byw, yn gweithio, yn iacháu, yn cystadlu, yn storio - mae popeth yn cael ei wneud mewn adeiladau ac o'u cwmpas, ac felly maen nhw'n ymgorffori ein hanghenion i gyd, ein gobeithion i gyd, ein credoau, ein hofnau[...] Maen nhw'n symbolau o'r pethau rydym am eu cael a'r hyn rydym yn ei gredu. Felly, y perygl yw, wrth ddinistrio adeilad, ein bod yn

TASG 2

Deall Deunyddiau a Phroses - Sut mae Falcon Hildred yn creu ei 'luniau'?

DEUNYDDIAU AC OFFER

Mae'n bwysig nodi bod Falcon Hildred bob tro'n galw'i weithiau yn 'luniau', dim ots a ydyn nhw'n cynnwys gwahanol gyfryngau neu beidio. Mae'r rhan fwyaf o luniau Falcon Hildred yn cael eu creu drwy ddefnyddio pensil ac inc a dyfrlliw ar bapur catris. Mae rhai o 'luniau' Falcon yn y casgliadau ar wefan Casgliad y Werin Cymru wedi'u creu drwy ddefnyddio sialc ac inc ar bapur llwyd. Bydd Falcon hefyd yn defnyddio gouache neu gwyr mewn rhai o'i weithiau.

TECHNEGAI

Technegau lluniadu – cliciwch yma i weld fideo

Technegau dyfrlliw – cliciwch yma i weld fideo

Technegau pastel – cliciwch yma i weld fideo

Tynnu llun ar y safle – Pan fydd llun yn cael ei greu ar y safle, bydd Falcon yn rhoi 'S' ar ôl y llofnod a'r dyddiad hwn. Mae Falcon Hildred yn credu mai tynnu llun drwy sefyll yn union o flaen y pwnc yw'r ffordd fwyaf effeithlon a chywir o gofnodi gwybodaeth. Bydd yn aml yn lliwio'r lluniau yn ôl yn ei stiwdio.

"Dwy fantais, yn ogystal â gwneud y dasg yn gyflym, yw bod cael y gwrthrych o'ch blaen yn golygu ei bod yn bosibl bod yn eithaf cywir. Ac yn olaf, bydd y lluniau sy'n cael eu creu o dan yr amgylchiadau hyn yn aml yn gallu bod yn fwy byrffyr a bywiog na rhywbeth sy'n cael ei gynhyrchu ar fwrdd lluniadu."

(Falcon Hildred)

CYFANSODDIAD

Fel sy'n wir am lawer o artistiaid eraill, mae Falcon Hildred yn cyfuno ansawdd llinellau, technegau gofodol, graddfa, lliw a thôn i greu cyfansoddiad penodol pob llun. Gallai'r cyfansoddiad cyffredinol arwain at lun panoramig, cynllun llawr, lluniad yn dangos manylion pensaernïol, tirwedd â dyfnder 3 dimensiwn neu drawstoriad o adeilad. Mewn un llun, gallai gynnwys un neu bob un o'r 'ardulliau' cyfansoddi hyn.

Llinell – Bydd Falcon yn cyfuno amrywiaeth o linellau o wahanol bwysau yn ei luniau, mae llinellau cain iawn i'w gweld yn ogystal â llinellau tywyll cryf. Mewn rhai o'i luniau, mae llinellau 'greddf'ol neu 'fynegiannol' iawn yn amlwg e.e. 00000. Ar y cyfan, serch hynny, mae'n defnyddio llinell yn 'fwriadol' yn hytrach nag yn 'reddfol'. Mae manylion am y ffordd mae'n defnyddio llinell gyfeiriadol a phersbectif, yn y nodiadau am ofod isod.

Lliw (Arlliw – y lliw neu'r pigment sy'n cael ei ddefnyddio a Thôn – pa mor olau neu dywyll yw'r arlliw) – mae'n bosibl galw paled lliwiau Falcon yn 'naturiol'. Ei brif nod yw 'cofnodi' y dirwedd yn gywir ac felly mae ei baled lliwiau, neu'r 'arlliwiau' y mae'n eu dewis, yn tueddu i adlewyrchu'r lliwiau naturiol y mae'n eu gweld yn nhirwedd Cymru. Mae'n dweud ei fod yn cofnodi'r dirwedd fel y mae, heb fawr ddim gor-ddweud a chyn lleied o ddehongli unigolyddol â phosibl. Bydd Falcon yn amrywio *tôn* arlliw penodol, a dibynnu ar yr effaith gyfansoddiadol y mae'n ceisio'i chreu. Mae'r nodiadau am 'ofod' isod yn sôn mwy am hyn.

Gofod – Yn ei luniau, bydd Falcon yn disgrifio tirweddau ac adeiladau o amrywiaeth o safbwyntiau cyfansoddiadol gwahanol. Weithiau, bydd yn creu gofod 3 dimensiwn ar blân y llun neu weithiau bydd yn creu gofod 2 ddimensiwn. Yn aml, bydd yn edrych ar yr un adeilad neu'r un diwedd o sawl safbwynt yn yr un llun, drwy gynnwys cynlluniau llawr, trychiadau a lluniadau pensaernïol. Wrth roi rheolau persbectif ar waith, bydd Falcon yn defnyddio cyfuniad o liw, *tôn* a llinell gyfansoddiadol i greu gofodau 3 dimensiwn yn ei luniau. Mae hefyd yn defnyddio tonau golau a thywyll y paled lliwiau y mae wedi'i ddewis er mwyn 'modelu' tirweddau ac adeiladau.

Persbectif llinol : gweler y dolenni ar daflen help 2a y disgybl

Modelu : gweler y dolenni ar daflen help 2a y disgybl

Gwead – Mae gwead y rhan fwyaf o 'luniadau' Falcon Hildred yn eithaf llyfn. Y rheswm dros hyn yw ei fod yn defnyddio dyfrlliw, inc, pin neu bensil ar bapur catris. Mae ei luniau sialc, serch hynny, yn cynnwys mymryn mwy o wead.

Graddfa – Drwy ddarllen y disgrifiadau o luniau Falcon Hildred ar wefan Casgliad y Werin Cymru gallwch gael gwybod am faint y lluniau gwreiddiol. Wrth ymchwilio i 'raddfa', dylai'r disgyblion ystyried maint y gwaith celf o'i gymharu â'r byd o'i gwmpas **AC** ystyried pa mor fawr neu fach yw pethau o'u cymharu â'i gilydd **o fewn** y gwaith celf. Gallech ddefnyddio taflunydd yr ystafell ddosbarth i amrywio graddfa gwaith celf 2 ddimensiwn er mwyn helpu'r disgyblion i ddeall effaith newid y raddfa gyffredinol.

TASG 3 - Eich tirwedd leol – Deall, Ymchwilio a Gwneud.

Sut mae tirweddau Falcon Hildred yn cymharu â'ch tirwedd leol chi ac â thirweddau eraill yng Nghymru?

1. Ymchwilio i'r dirwedd leol a'i deall.

Gall y disgyblion ymchwilio a chadw llyfr brasluniau â nodiadau arno er mwyn meithrin dealltwriaeth o sut mae eu tirwedd leol eisoes wedi cael ei chofnodi gan artistiaid, cartograffwyr, ffotograffwyr ac archeolegwyr. Dylent gasglu copïau o ffotograffau, mapiau, ffotograffau o'r awyr a gweithiau celf o'u tirwedd leol.

Gwefannau defnyddiol

Casgliad y Werin Cymru ar gyfer ffotograffau, ffotograffau o'r awyr, mapiau a gweithiau celf www.casgliadywerin.cymru.

Coflein ar gyfer ffotograffau o'r awyr, ffotograffau o adeiladau a lluniadau ailgodi adeiladau www.coflein.gov.uk

Your Paintings ar gyfer y peintiadau o'leu i gyd sydd mewn casgliadau cyhoeddus drwy Gymru www.bbc.co.uk/arts/yourpaintings (Saesneg yn unig)

Sefydliadau defnyddiol i chi gysylltu â nhw i gael delweddau a gwybodaeth am unrhyw dirluniau sydd ganddyn nhw yn eu casgliadau celf.

Amgueddfa Cymru

Llyfrgell Genedlaethol Cymru

Comisiwn Brenhinol Henebion Cymru

Gallech hefyd gysylltu â'ch archif, amgueddfa a'ch oriel gelf leol i gael gwybod am eu casgliadau o dirluniau. Mae manylion cyswllt defnyddiol wedi'u rhestru ar ddiwedd yr adnodd hwn.

2. Ymchwilio a chynllunio ar gyfer creu gwaith celf o'ch tirwedd leol.

Y pwnc

Dylai'r disgyblion gynnig 3 neu 4 tirwedd neu adeilad y byddent o bosibl yn hoffi eu defnyddio'n bwnc. Gallan nhw benderfynu ar bwnc eu gwaith celf terfynol ar ôl iddyn nhw arbrofi â gwahanol ddeunyddiau, offer, technegau a chyfansoddiadau.

DEUNYDDIAU, TECHNEGAI AC OFFER

Mae'n hanfodol arbrofi gyda chyfuniadau o ddeunyddiau, offer a thechnegau ac ymchwilio iddyn nhw. Un ffordd dda o annog disgyblion i arbrofi yn yr ystafell ddosbarth yw cael '**sesiwn pytiau braslunio**'. Disgrifir hyn isod.

Sesiwn pytiau braslunio

1. Cyn dechrau ar ran ymarferol y sesiwn, dangoswch y fideos sy'n arddangos lluniadu, dyfrlliw a phastel sydd yn y nodiadau i athrawon ar gyfer tasg 2.

2 Dylid gosod tua 5 o fyrddau mawr yn yr ystafell ddosbarth gyda set **wahanol** o ddeunyddiau ac offer cysylltiedig arnyn nhw, e.e. Bwrdd 1, pensiliau (amrywiaeth dda o 5H i 5B), Bwrdd 2, inciau, Bwrdd 3, dyfrlliwiau ac ati.

3. Bydd pob disgybl yn cael 15 o '**bytiau braslunio**' i arbrofi arnyn nhw. Darnau o sylfaen 10cm x 10cm yw pytiau braslunio. Dylid defnyddio amrywiaeth o wahanol fathau o sylfaen, e.e. papur catris trwm, papur dyfrlliw â gwead iddo, papur dargopïo, papur siwgr, ffabrigau, cynfas, papur sidan.

4. Rhannwch y disgyblion yn 5 grŵp, a byddan nhw'n symud o gwmpas gyda'u pytiau o fwrdd i fwrdd (tua 10 munud wrth bob bwrdd), gan greu mân arbrofion ar eu pytiau. Gall y disgyblion roi cynnig ar gyfuno a haenu deunyddiau neu ddefnyddio pwt gwahanol ar gyfer pob un.

SYLWER: Ni ddylai'r disgyblion boeni am greu campweithiau ffigurol! Dylen nhw ganolbwyntio ar gael gwybod beth mae'r gwahanol ddeunyddiau'n ei wneud pan ddefnyddir gwahanol dechnegau ac offer. Mae gwaith haniaethol yn aml yn well mewn 'sesiwn pytiau braslunio'.

CYFANSODDIAD

Gallai'r disgyblion ddefnyddio taflen waith 3 er mwyn rhoi cynnig ar ddulliau cyfansoddiadol gwahanol i'w gwaith celf terfynol, gan gynnwys nodiadau am sut y byddant yn ymdrin â lliw a thôn.

3. Creu eu gwaith celf terfynol - Drwy ddod â'u holl waith ymchwil at ei gilydd, bydd y disgyblion yn awr yn barod i gofnodi eu tirwedd leol! Gallai'r gwaith celf terfynol gael ei greu y tu allan 'ar y safle' neu yn yr ystafell ddosbarth.

4. Myfyrio a chymharu - Gallai'r disgyblion lungopïo, sganio neu dynnu ffotograff o'u gwaith celf a chreu diagramau fel y rhai ar 'daflen help 1b a thaflen help 2b'. Gallai gwaith celf a diagramau gorffenedig gael eu cyflwyno i'r dosbarth.

Taflen waith 1a - — EDRYCH AR WAITH CELF

Deall y Pwnc

Beth yw'r pynciau sydd yn lluniau a pheintiadau Falcon Hildred? Pam?

Manylion y llun gan Falcon Hildred a ddewisoch

A) BETH— Beth yw'r pynciau sydd yn lluniau a pheintiadau Falcon Hildred?

Chwilio am gliwiau - 3 phrif gwestiwn

1. Beth yw enw'r lle mae'r llun yn ei gofnodi?

2. Pa bryd y cafodd y llun hwn ei greu?

3. Disgrifiwch beth y gallwch ei weld yn y llun?

Y ganolbwynt

Cliwiau yng ngweddill y llun:

Taflen waith 1b - — EDRYCH AR WAITH CELF

Deall y Pwnc

Beth yw'r pynciau sydd yn lluniau a pheintiadau Falcon Hildred? Pam?

**Y llun gan Falcon Hildred
a ddewisoch**

Taflen waith 1c - — EDRYCH AR WAITH CELF

Deall y Pwnc

Beth yw'r pynciau sydd yn lluniau a pheintiadau Falcon Hildred? Pam?

Lluniau sy'n egluro eich atebion yma

B) PAM—Meddyliwch pam mae Falcon Hildred yn gwneud lluniau o'r dirwedd ddiwydiannol.

Gwrando am gliwiau yn y ffilm

1. Beth y gallwch ei ddarganfod am Falcon Hildred? Pryd a ble y cafodd ei eni a ble mae'n byw yn awr?

2. Pam rydych chi'n meddwl bod gan Falcon Hildred ddiddordeb mewn creu lluniau o adeiladau?

3. Pam rydych chi'n meddwl ei bod hi'n bwysig cadw ac astudio lluniau a pheintiadau Falcon Hildred?

4. Pam rydych chi'n meddwl bod Falcon Hildred yn gwneud lluniau o'r dirwedd ddiwydiannol yn lle tynnu ffotograffau ohoni?

Taflen waith 2b - EDRYCH AR DDEUNYDDIAU A PHROSESAU

Deall Deunyddiau a Phroses

Sut mae Falcon Hildred yn creu ei waith?

CYFANSODDIAD

Lliw a Thôn

CYFANSODDIAD

Llinell

Y llun gan Falcon Hildred a
ddewisoch

CYFANSODDIAD

Gofod

CYFANSODDIAD

Graddfa

Taflen gwaith 3 - CYNLLUNIO FY NGWAITH CELF

CYFANSODDIAD

Lliw a Thôn

CYFANSODDIAD

Llinell

Cynllun o'ch gwaith celf yma

CYFANSODDIAD

Gofod

CYFANSODDIAD

Graddfa

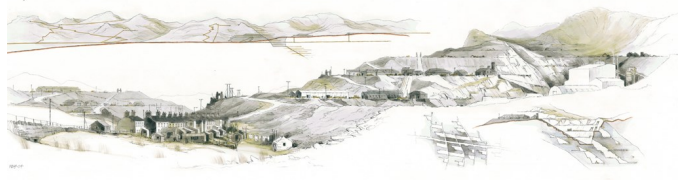
Dolenni allanol cyffredinol a rhagor o waith darllen

Dolenni i gasgliadau eraill Falcon Hildred ar wefan Casgliad y Werin Cymru

Industrial Buildings



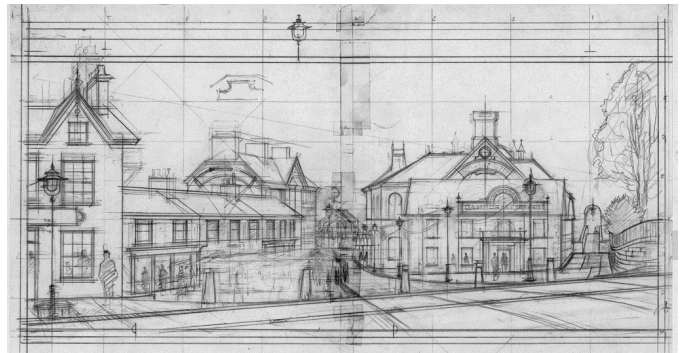
Landscape of Slate



Townscapes



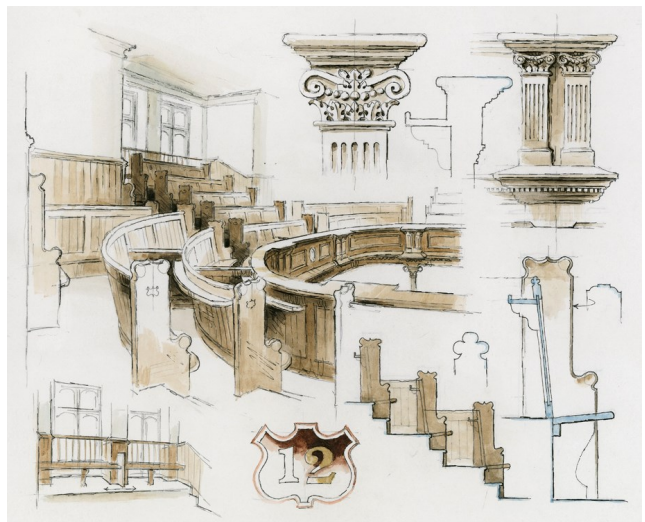
Public and Commercial



Housing



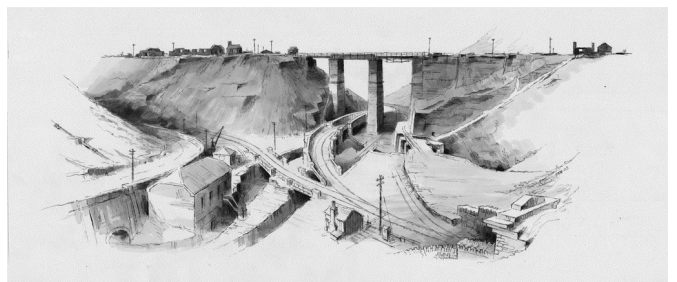
Churches and Chapels



Drawings of Newport



Transport and Engineering



Dolenni allanol cyffredinol a rhagor o waith darllen

Celf a Threftadaeth Ddiwydiannol:

Amgueddfa Cymru

<http://www.museumwales.ac.uk/>

Comisiwn Brenhinol Henebion Cymru

www.cbhc.gov.uk

www.coflein.gov.uk

Llyfrgell Genedlaethol Cymru

www.llgc.org.uk

Falcon Hildred

Llyfr

Worktown : The Drawings of Falcon D Hildred

By Peter Wakelin ISBN 978-1-971184-47-1 £16.95

Cyhoeddwyd gan Gomisiwn Brenhinol Henebion Cymru (2012)

Casgliad Amgueddfa ac Oriol Gelf Casnewydd

www.newport.gov.uk/heritage/index.cfm/MuseumCollections/ (Saesneg yn unig)

Dod o hyd i gasgliadau lleol o dirluniau

BBC Your Paintings

<http://www.bbc.co.uk/arts/yourpaintings/> (Saesneg yn unig)

Archifdy lleol

Dod o hyd i'ch archifdy lleol - www.archiveswales.org.uk/cy

Archifdy amgueddfa

Dod o hyd i'ch amgueddfa leol www.culture24.org.uk/places+to+go/wales (Saesneg yn unig)

Awryluniau hanesyddol

Prydain oddi Fry - www.britainfromabove.org.uk/cy