

## Taflen Waith: Arlunwyr Iddewig yng Nghymru: astudiaeth achos, Josef Herman

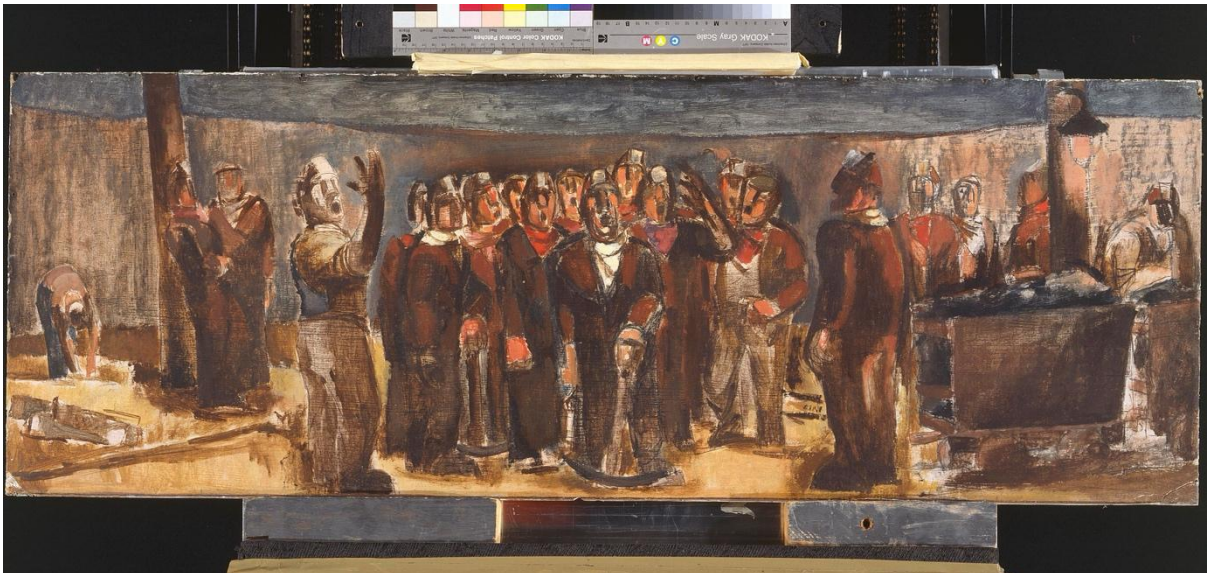
### Pwy oedd Josef Herman?

Roedd Josef Herman (1911-2000) yn arlunydd realaidd a oedd yn adnabyddus am ei frasluniau a'i baentiadau o weithwyr. Cafodd ei eni yn Warsaw, Gwlad Pwyl yn 1911. Roedd yn un o nifer o artistiaid Iddewig a ffodd o ddwyrain Ewrop. Ym 1938, daeth yn ffoadur, gan ffoi gyntaf i Wlad Belg ac yna ym 1940 dihangodd i'r DU. Ym 1942, clywodd ei fod wedi colli ei deulu cyfan yn yr Holocost.

### Beth yw ei gysylltiad â Chymru?

Ym 1944, daeth Herman i Ystradgynlais yng nghwm Tawe. Gwyliau oedd ei ymweliad i ddechrau, ond yn y diwedd arhosodd am un mlynedd ar ddeg. Dywedodd, "Arhosais yma oherwydd des i o hyd i'r cyfan yr oeddwn i ei angen. Cyrhaeddais yma yn ddiethryn am bythefnos; trodd y pythefnos hwnnw'n 11 mlynedd." Daeth yn rhan bwysig o'r gymuned leol lle cafodd y llysenw hoffus 'Joe Bach'. Ysbrydolwyd Herman gan yr ymdeimlad cryf o gymuned yn y dref ac ymddangosodd pobl Ystradgynlais, yn enwedig y glowyr, yn ei weithiau celf.

### Enghreifftiau o waith Josef Herman:



*Miners Singing gan Josef Herman (1911-2000).*

*@Stât yr arlunydd/Amgueddfa Cymru - National Museum of Wales.*



*Two Miners gan Josef Herman (1911-2000).*

*©Stâd yr arlunydd/Amgueddfa Cymru - National Museum of Wales.*

**Cwestiynau:**

a) Sut fyddech chi'n disgrifio **arddull** Josef Herman ?

.....

.....

.....

b) Pwy yw **testunau** gwaith Herman a sut maen nhw'n cael eu portreadu?

.....

.....

.....

**Geiriau allweddol** : cyfansoddiad, cyfrwng, lliw, siâp, ffurf, gwead, tôn.